

ATELIER PARTICIPATIF N°3

-

AGRICULTURE & ENVIRONNEMENT

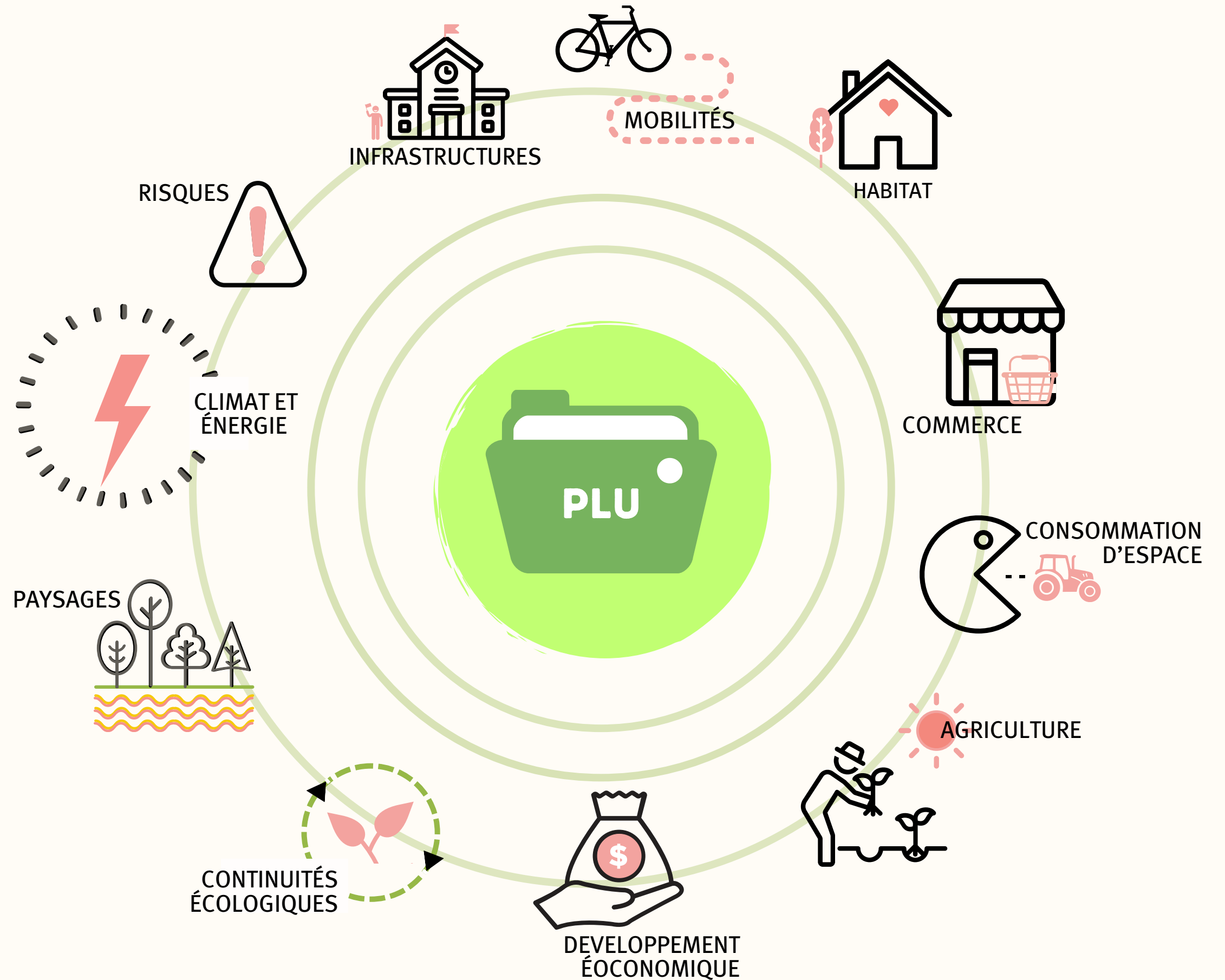
Révision du Plan Local d'Urbanisme

Lundi 1er octobre 2024

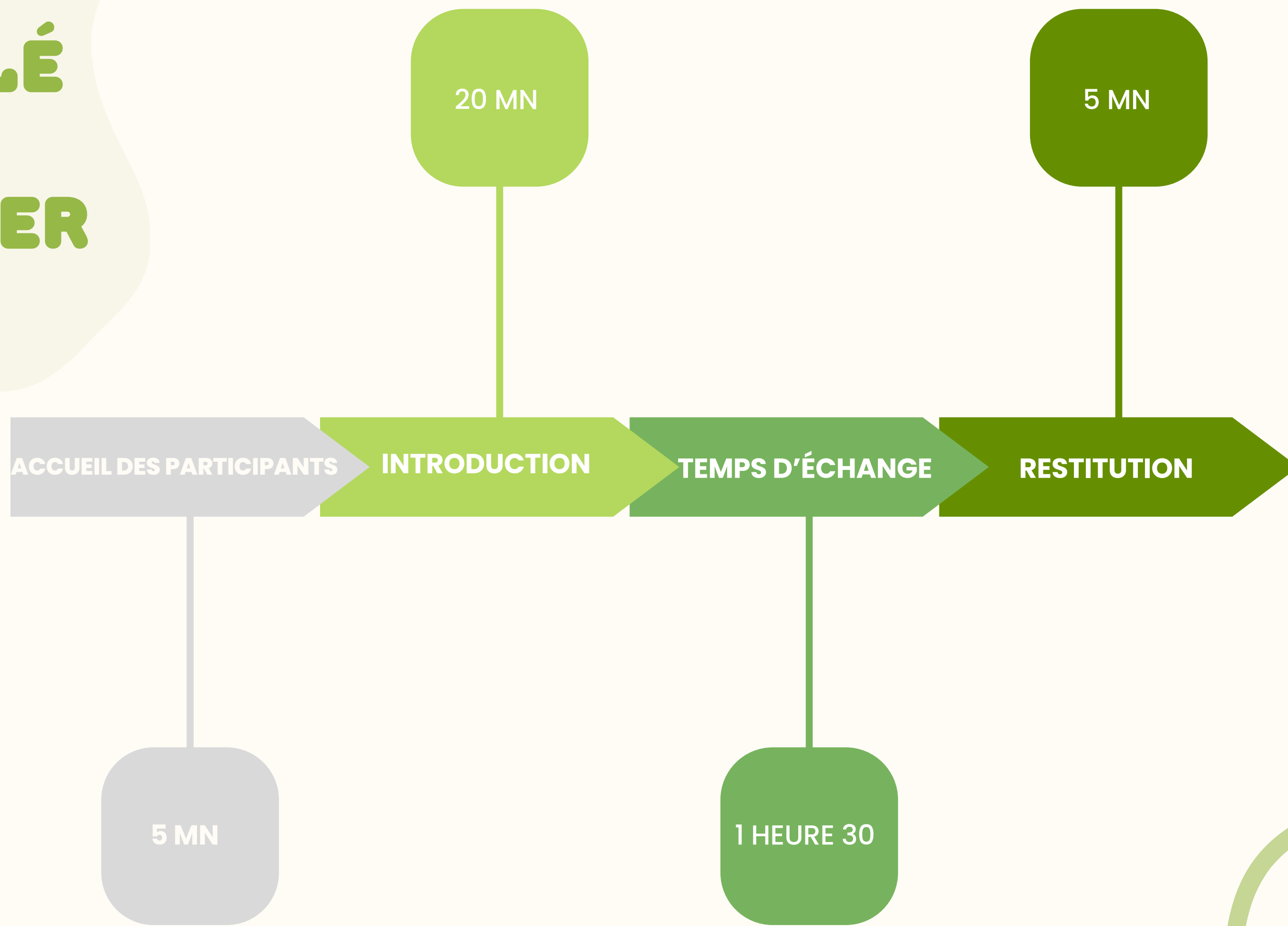


LES ENJEUX ABORDÉS DANS UN PLU

Le Plan Local d'Urbanisme vise à répondre à des enjeux multiples en matière d'aménagement du territoire. Il ne se limite pas seulement à la réglementation des constructions pour les particuliers.



DÉROULÉ DE L'ATELIER



LES OBJECTIFS DE L'ATELIER AGRICULTURE & ENVIRONNEMENT



ENRICHIR COLLECTIVEMENT LE FUTUR PLU :

- Valoriser la filière agricole
- Préserver le socle environnemental d'Elne
- S'inscrire dans une démarche de résilience
- Espaces verts, espaces naturels et verdissement de la ville

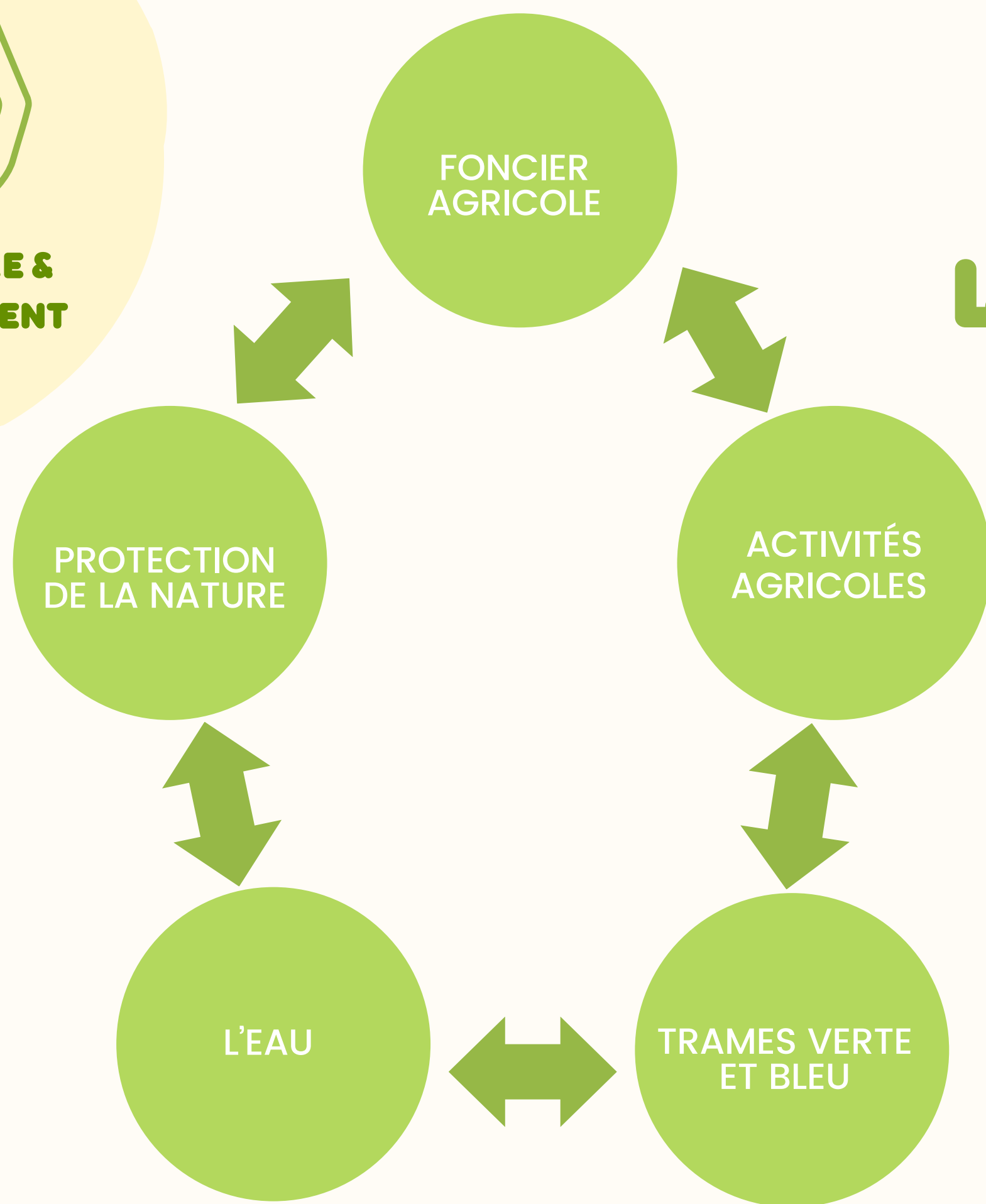
3

DÉROULÉ DE L'ATELIER :

- Ouverture par le cabinet Gaxieu
- Temps participatif : 2 temps de travail de 45 minutes chacun
- Restitution des productions



**AGRICULTURE &
ENVIRONNEMENT**



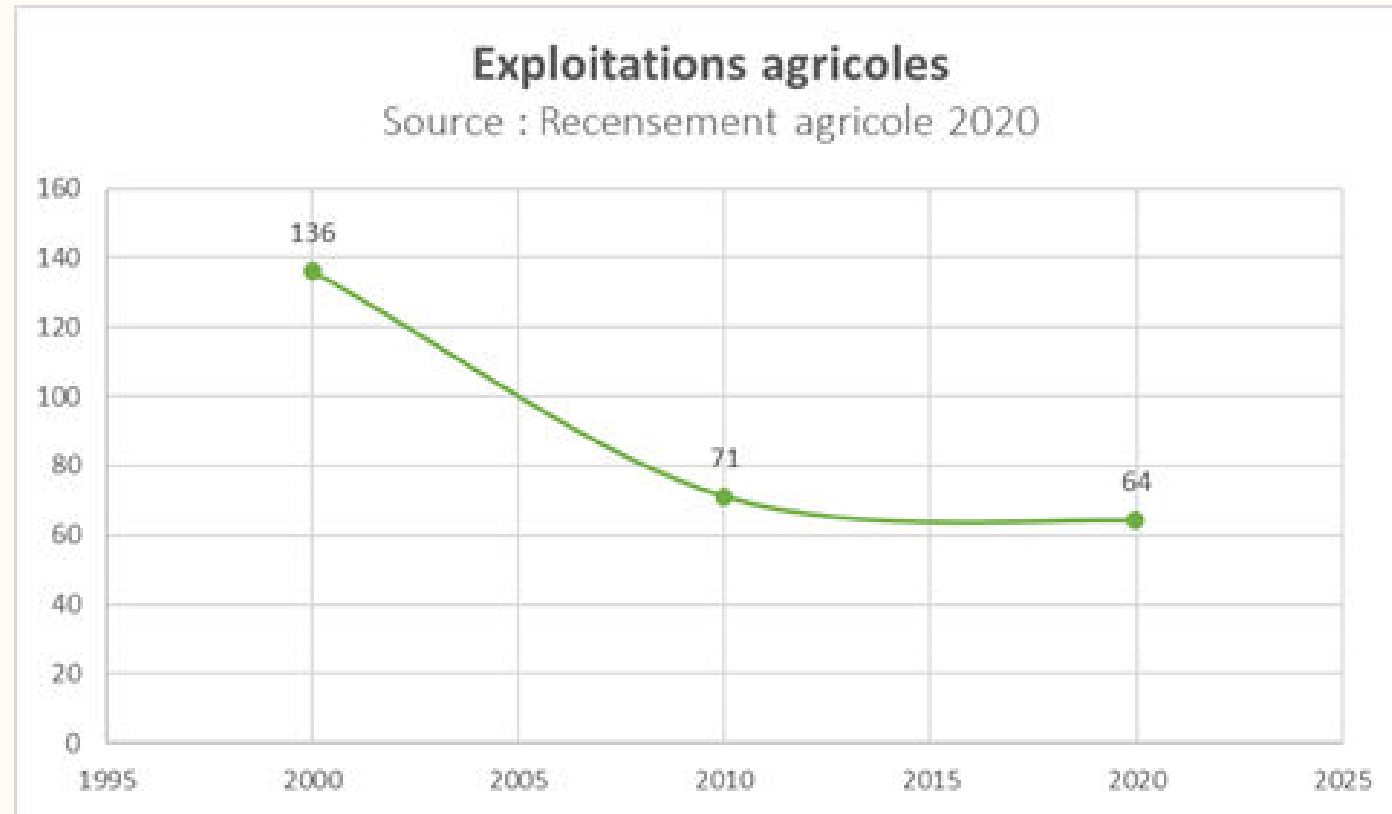
LES RÈGLES DU JEU

- 1** DÉSIGNATION D'UN RÉFÉRENT PAR TABLE
- 2** ÉCHANGES PAR TABLE SUR CHACUNE DES THÉMATIQUES PROPOSÉES
- 3** RESTITUTION PAR LE RÉFÉRENT DÉSIGNÉ

DONNÉES DE CADRAGE ET CHIFFRES CLÉS



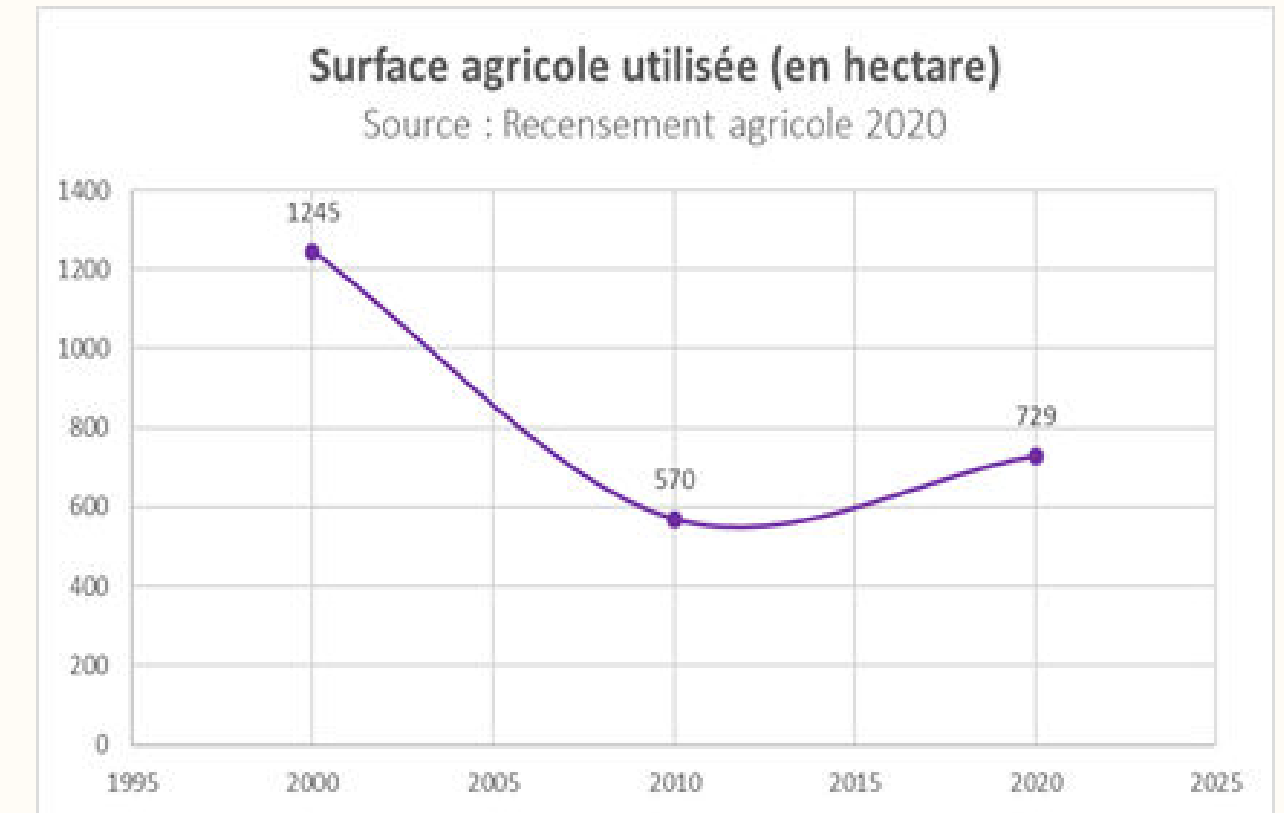
EXPLOITATION AGRICOLE



Entre 2010 et 2020,
la commune a perdu 7
exploitations



SURFACE AGRICOLE UTILISÉE



Regain de l'activité
agricole sur le territoire
+159 ha de SAU

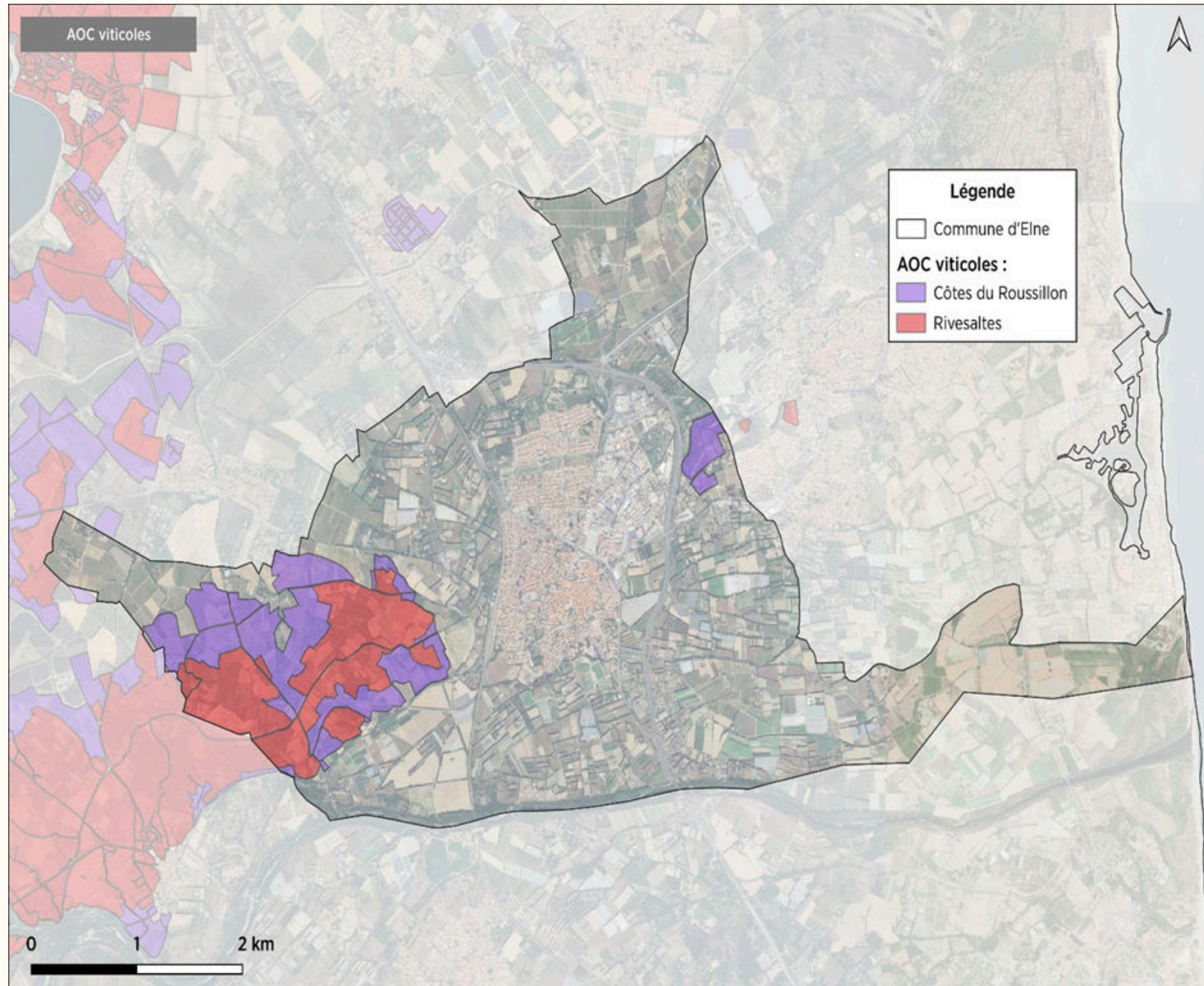
Culture de vergers 29% du
territoire
Culture de la vigne 17% du
territoire



DONNÉES DE CADRAGE ET CHIFFRES CLÉS



LES IGP ET AOC SUR LE TERRITOIRE

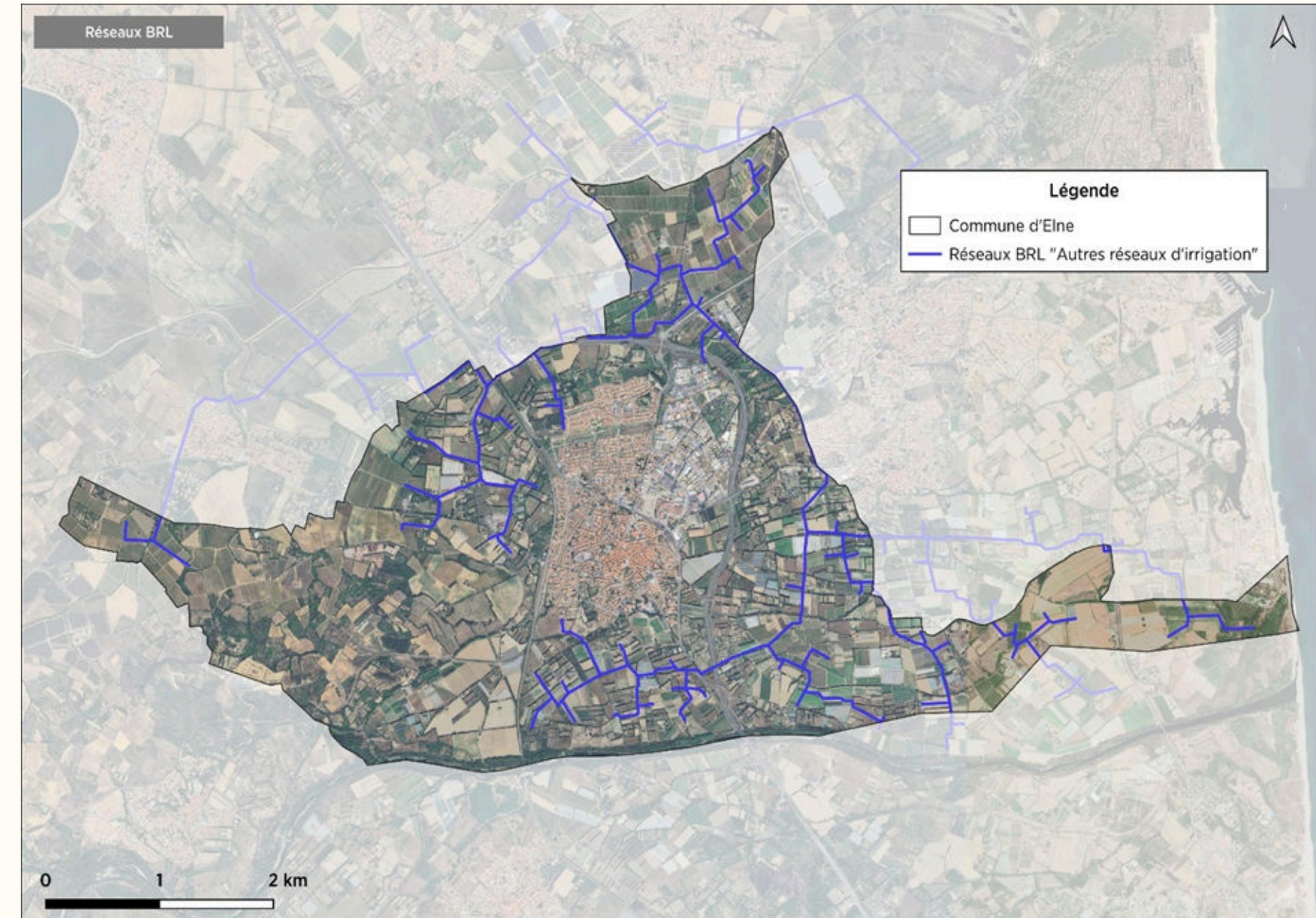


AOC viticole « Côtes du Roussillon » et « Rivesaltes »
IGP « Côtes Catalanes »
et « Pays d'Hérault »

IGP « Artichaud du Roussillon »
ICP « Abricot Rouge du Roussillon »
IGP « Béa du Roussillon »



L'IRRIGATION



Réseau BRL est présent au nord ainsi qu'au sud du territoire communal

DONNÉES DE CADRAGE ET CHIFFRES CLÉS

RÉSEAU NATURA 2000

La commune d'Elne est concernée par un site Natura 2000. Il s'agit de la ZSC FR9101478 « Le Tech ».

LES PLANS NATIONAUX D'ACTION

Le territoire de la commune d'Elne deux PNA. Ils concernent le Tech et sont en faveur de la Loutre et de l'Emyde lépreuse.

Le PNA en faveur du Lézard ocellé qui concerne la commune de Corneilla-del-Vercol au Nord
Celui en faveur des odonates se localise au Sud, sur la commune d'Argelès-sur-Mer.

LES ZNIEFF

La ZNIEFF de type II, Il s'agit de la rivière Le Tech (Identifiant national : 910010848).

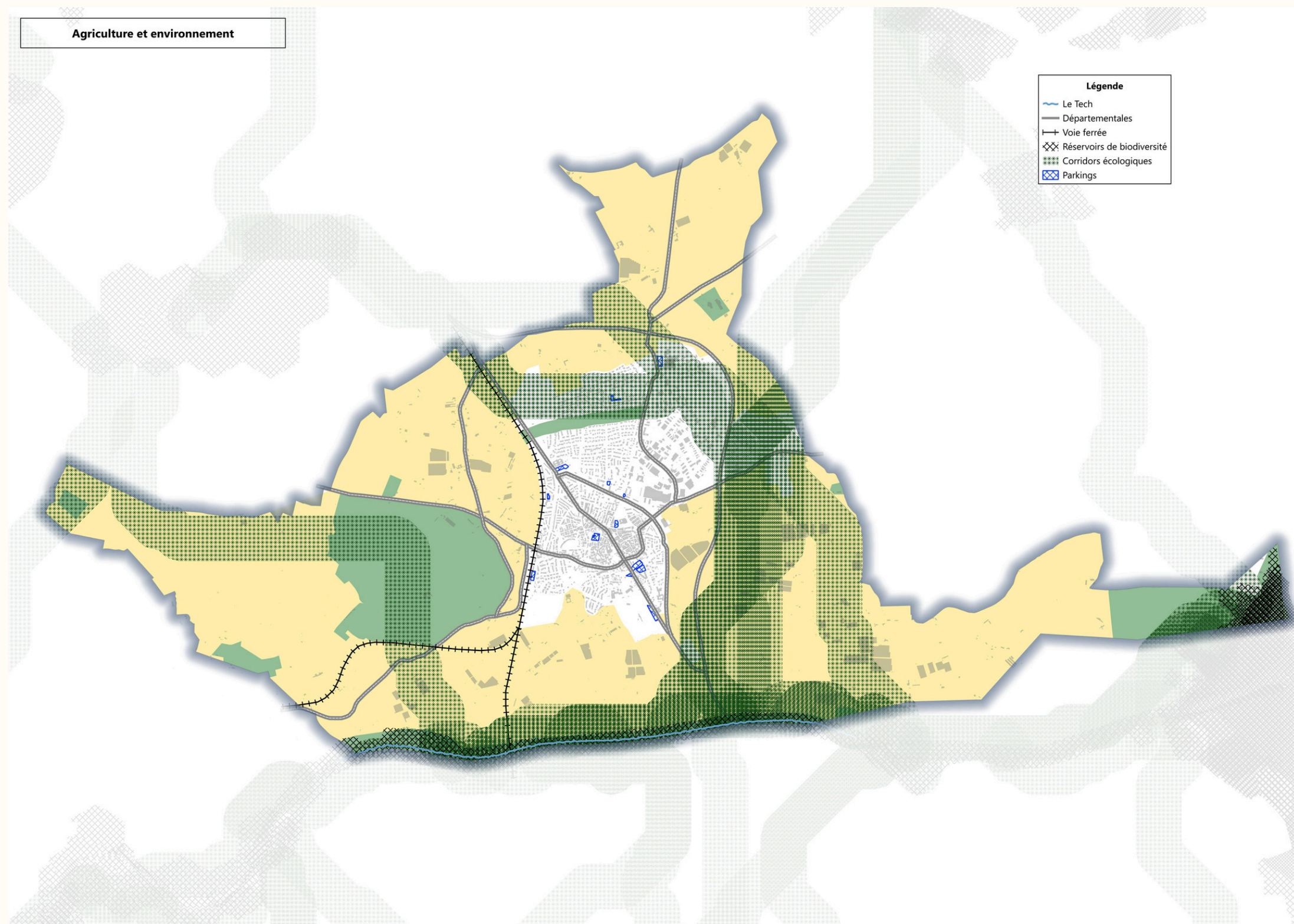
La ZNIEFF de type I, Il s'agit du Cours du Tech de Palau-del-Vidre à son embouchure (Identifiant national : 910030025).

LES ZICO

Une ZICO concerne la commune d'Elne ZICO Etangs de Canet et Villeneuve-de-la-Raho et embouchure du Tech

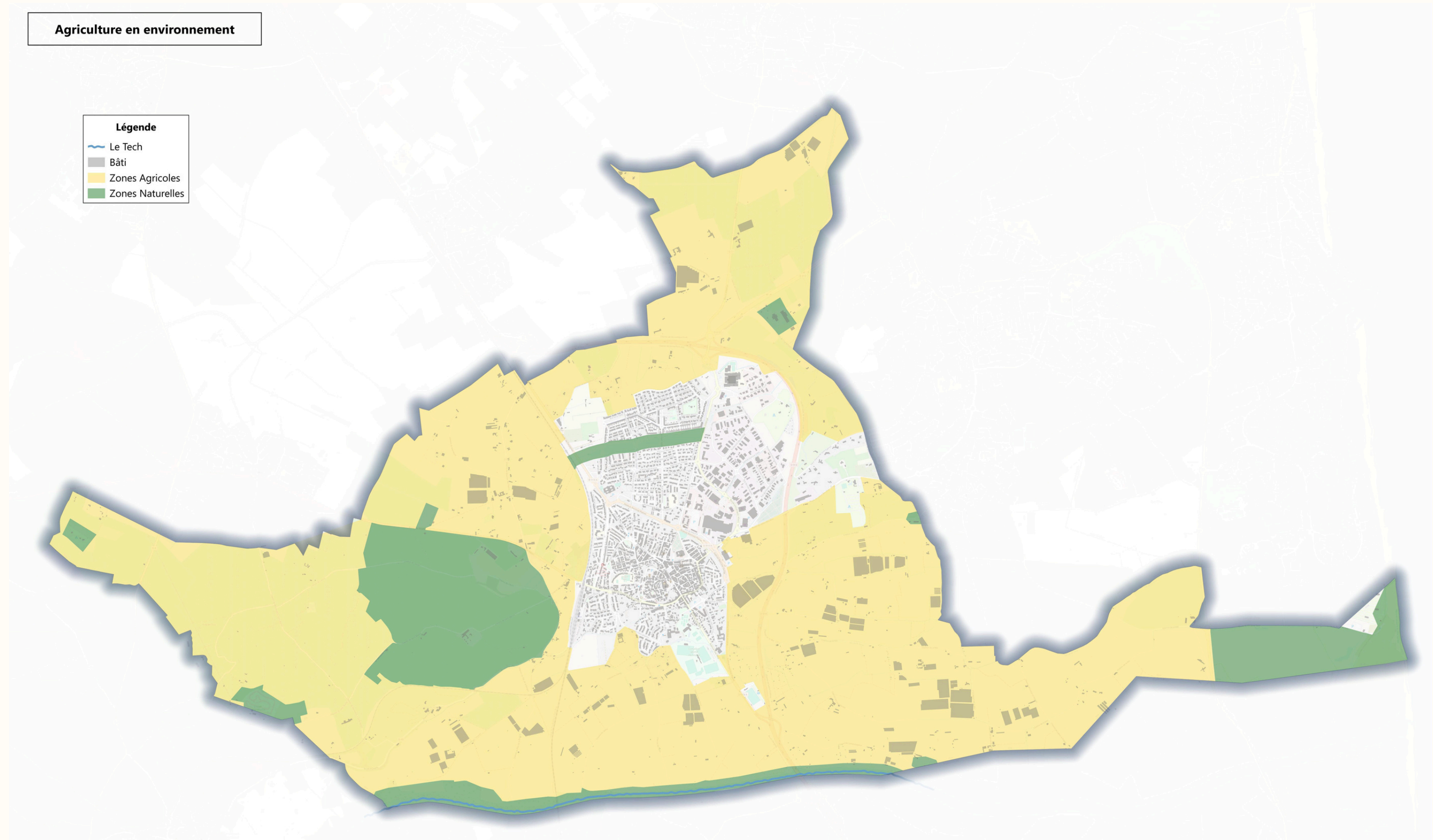
LES ESPACES NATURELS SENSIBLES

L'ENS le Tech concerne le fleuve



DONNÉES DE CADRAGE ET CHIFFRES CLÉS

ZONE AGRICOLE ET NATURELLE D'ELNE



À VOUS DE JOUER !

DÉROULÉ ET CONTENU

- Travail par petits groupes (4-5 personnes dont un référent à désigner)
- Réflexion de 30 minutes avec des cartes sur le thème proposé
- Changement de thème pour ceux et celles qui souhaitent participer à la deuxième et troisième session de travail

