

ATELIER PARTICIPATIF N°4

-

EXTENSION DE L'URBANISATION

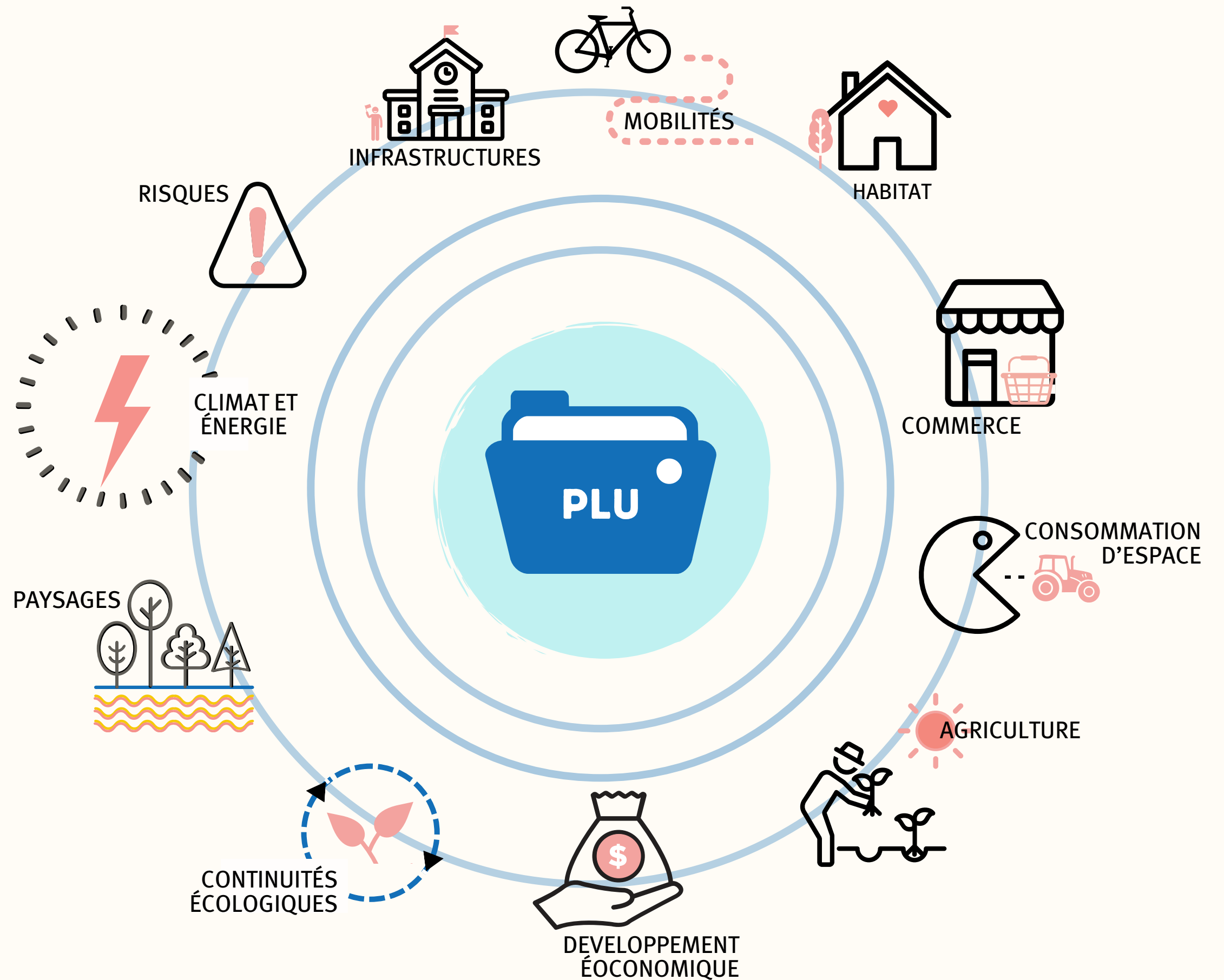
Révision du Plan Local d'Urbanisme

Lundi 7 octobre 2024

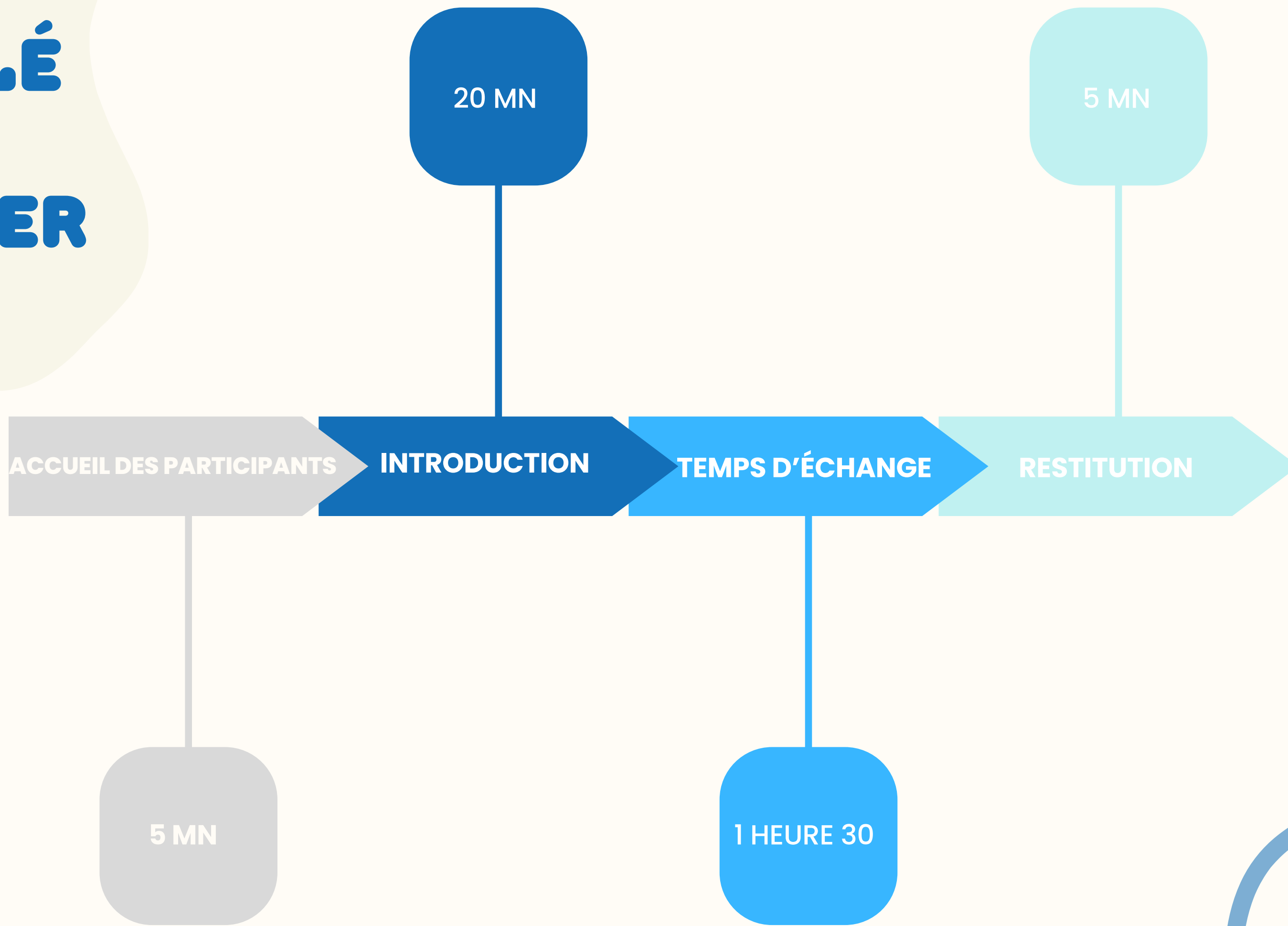


LES ENJEUX ABORDÉS DANS UN PLU

Le Plan Local d'Urbanisme vise à répondre à des enjeux multiples en matière d'aménagement du territoire. Il ne se limite pas seulement à la réglementation des constructions pour les particuliers.



DÉROULÉ DE L'ATELIER



LES OBJECTIFS DE L'ATELIER

EXTENSION DE L'URBANISATION



ENRICHIR COLLECTIVEMENT LE FUTUR PLU :

- Urbaniser en limitant l'étalement urbain
- Concevoir un urbanisme collectif
- Identité architecturale
- Mixité fonctionnelle et sociale

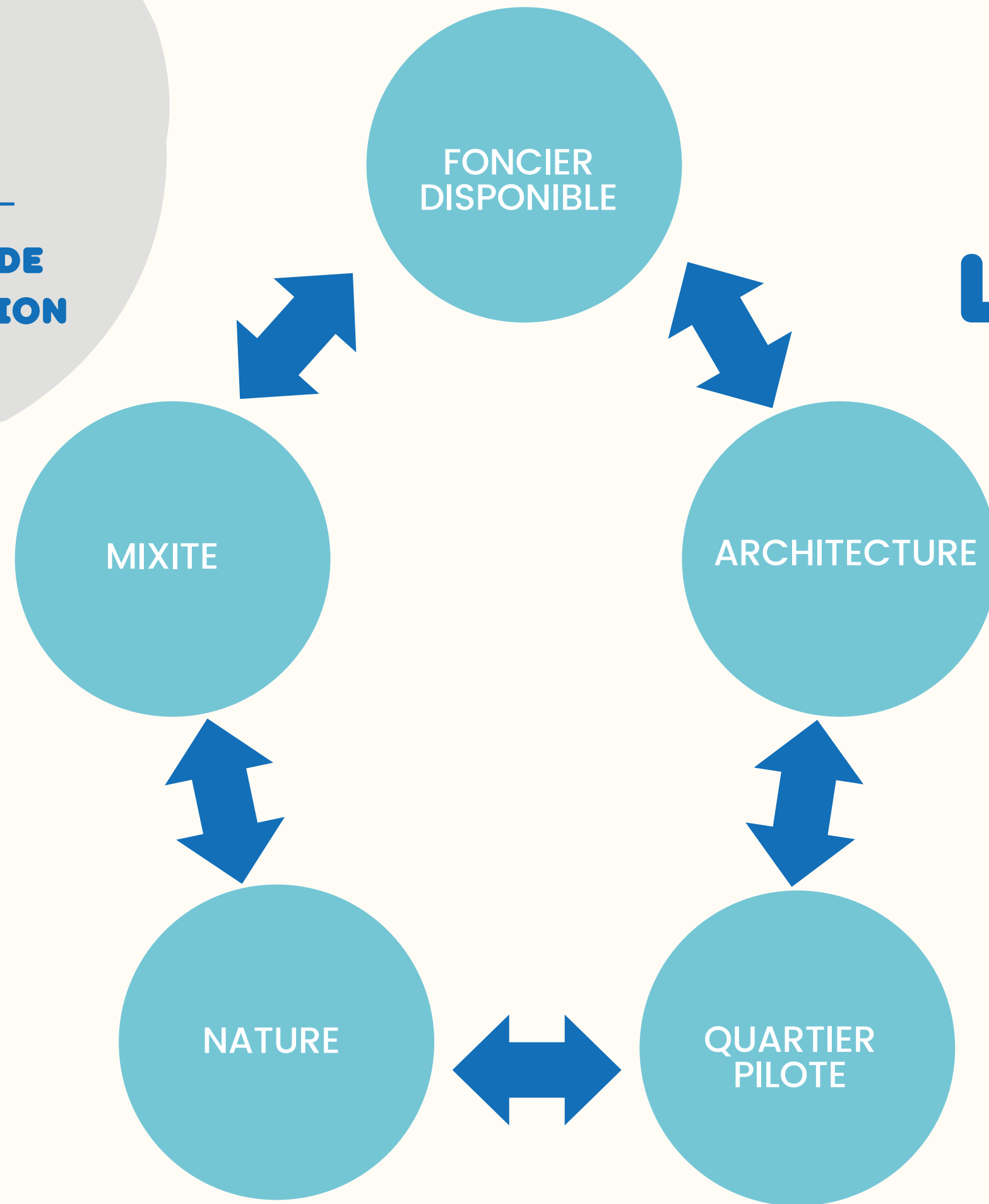
3

DÉROULÉ DE L'ATELIER :

- Ouverture par le cabinet Gaxieu
- Temps participatif : 2 temps de travail de 45 minutes chacun
- Restitution des productions



**EXTENSION DE
L'URBANISATION**



LES RÈGLES DU JEU

- 1** DÉSIGNATION D'UN RÉFÉRENT PAR TABLE
- 2** ÉCHANGES PAR TABLE SUR CHACUNE DES THÉMATIQUES PROPOSÉES
- 3** RESTITUTION PAR LE RÉFÉRENT DÉSIGNÉ

DONNÉES DE CADRAGE ET CHIFFRES CLÉS



PROJECTIONS DEMOGRAPHIQUES



DONNEES INSEE

En 2023 : 9 518 hab.

Taux de 1.4 % révélé pour la période 2015 à 2021



SCOT

Moyenne affichée : 1% jusqu'à 2028



PLHi 2022-2027

Moyenne affichée de 0.9% par an



OBJECTIFS

- S'inscrire dans le respect des documents supra communaux
- Afficher une projection démographique en phase avec le SCOT et le PLHi

DONNÉES DE CADRAGE ET CHIFFRES CLÉS



LES BESOINS EN LOGEMENTS



SCOT

Enveloppe

- 4 042 logements pour la CC Albères-Côte Vermeille-Illibéris
- Dont 556 pour le pôle structurant d'Elné



PLHi 2022-2027

- 410 logements (*logements individuels, collectifs, résidences principales et secondaires*)



OBJECTIFS

- Accueillir les habitants supplémentaires sur le territoire
- Produire sur les 10 prochaines années les logements nécessaires pour l'accueil de la population

DONNÉES DE CADRAGE ET CHIFFRES CLÉS

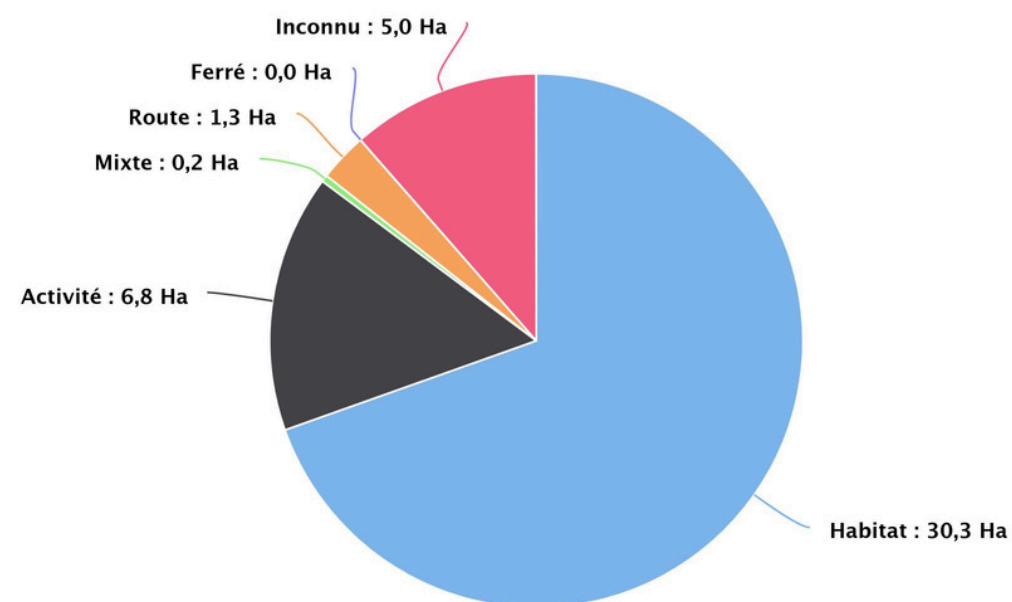


CONSOMMATION D'ESPACE



Données du portail de l'artificialisation

- Consommation d'espaces entre le 1er janvier 2011 et le 1er janvier 2023 représente pour le territoire d'Elné une surface de **43,5 hectares**



Loi Climat et Résilience

- Objectif de réduction de 50%

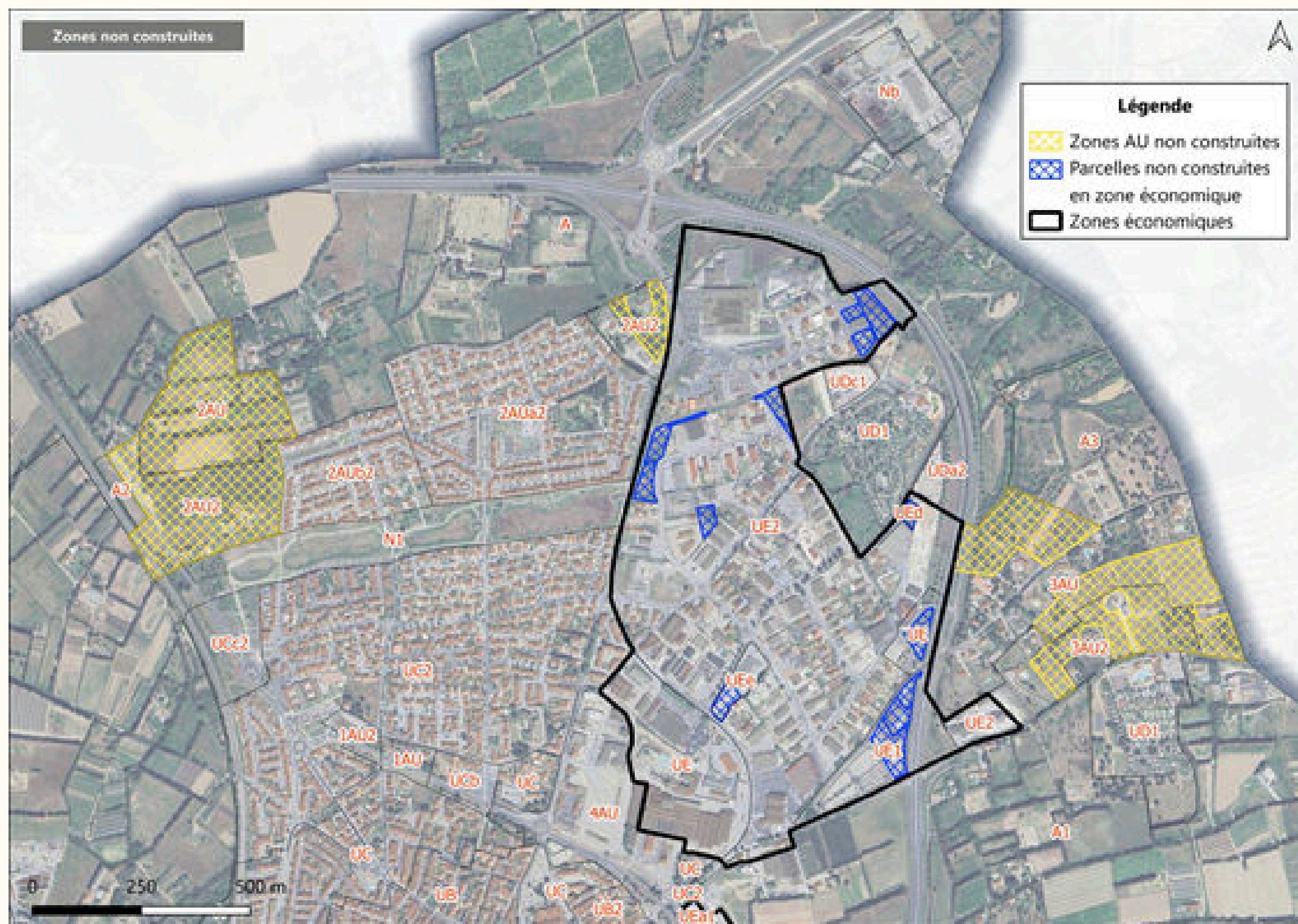
SCoT : A l'échelle de la CC ACVI

- Pas d'objectif défini dans le Scot applicable
- lancement des travaux de la Révision n°2 du SCOT approuvé le 5 décembre 2022 pour se mettre en compatibilité avec la loi n°2023-630 du 20 juillet 2023 (ENAF)

DONNÉES DE CADRAGE ET CHIFFRES CLÉS



LE PLU ACTUEL



À VOUS DE JOUER !

DÉROULÉ ET CONTENU

- Travail par petits groupes (4-5 personnes dont un référent à désigner)
- Réflexion de 30 minutes avec des cartes sur le thème proposé
- Changement de thème pour ceux et celles qui souhaitent participer à la deuxième et troisième session de travail

